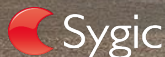


NOVÝ FORD TOURNEO CUSTOM FAMILY

už od 29 990EUR

Ceny vozidiel s DPH
platné od 1.1. 2018



Sygic Car Navigation zdarma pre všetky vozidlá so systémom SYNC 3

verzia	rázvor	počet sedadiel	motor	prevodovka	výkon/max krútiaci moment	štandardná cena s DPH	FAMILY BONUS	mimoriadna cena s DPH
FAMILY	L1	8	2.0 TDCi EcoBlue	M6 - mechanická	96kW / 130k - 385Nm	35 240 €	5 250 €	29 990 €
	L2	8	2.0 TDCi EcoBlue	M6 - mechanická	125kW / 170k - 405Nm	37 990 €	5 250 €	32 740 €

L1 - krátky rázvor, L2 - dlhý rázvor, H1 - nízka strecha, H2 - vysoká strecha, Celková hmotnosť* - celková maximálne prípustná hmotnosť vozidla s nákladom, doplnkami, palivom, náplňami, vodičom a posádkou. Užitočné zaťaženie = celková hmotnosť mínus pohotovostná hmotnosť. Užitočné zaťaženie (údaj je iba orientačný, presný údaj udáva výrobca v C.O.C) Všetky uvedené hmotnosti podliehajú výrobným toleranciam a sú uvedené pre vozidlá s minimálnou výbavou - všetky prvky výbavy na pranie znižujú užitočné zaťaženie. * počet sedadiel je ovplyvnený zvolenou sadou sedadiel.

Predĺžená továrenská záruka Ford Protect 5 rokov / 200 000km ku každému vozidlu !

výbava FAMILY

<ul style="list-style-type: none"> • ABS, EBD a TCS • ESC - elektronický stabilizačný systém • HLA - asistent rozjazdu do kopca • ROM - systém na ochranu proti prevráteniu • TSC - stabilizačný systém pri ťahaní prívesu • HPAS - hydraulický posilňovač riadenia • Imobilizér PATS • 6x airbag • Centrálne zamykanie s diaľkovým ovládaním • Bočné posuvné dvere na pravej a ľavej strane • Bočné okná v 2. rade - výklopné • Presklené zadné výklopné dvere • Nástupný schodík na pravej aj ľavej strane • Predný plastový a zadný nárazník - lakovaný • Uzamykateľná priehradka pred sedadlom spolujazdca • Projektorové halogénové predné svetlomety • Funkcia LED DRL denného svietenia • Svetlomety s funkciou oneskoreného vypnutia • Auto-funkcia zapnutia svetlometov • Dažďový senzor 	<ul style="list-style-type: none"> • Elektricky vyhrievané čelné sklo - Quickclear • Predné svetlomety do hmly • Funkciou statického prívietenia do zákrut • Výškovo a pozdĺžne nastaviteľný volant • El. ovládané a vyhrievané vonkajšie spätné zrkadlá • Vonkajšie spätné zrkadlá el. sklopné • Elektricky ovládané predné bočné okná • Tmavé sklá okien (zadné okná od B-stĺpika) • Snímač prítomnosti vody v palivovom filtri • Zariadenie pre štartovanie do -20°C • Systém redukcie emisií s aditívom AdBlue • PTC - doplnkové elektrické kúrenie • Sada ECO - Start/Stop systém • Palivová nádrž - objem 70 litrov • Uzáver palivovej nádrže "EasyFuel" • Kozžený volant • Manuálna klimatizácia - predná + peľový filter • Manuálna klimatizácia - zadná • Kúrenie v priestore pre cestujúcich v 2 a 3 rade • Parkovací asistent so snímačmi vpredu aj vzadu 	<ul style="list-style-type: none"> • Tempomat s obmedzovačom rýchlosti • Alternátor (165 A) • Zásuvka 12V v kabíne vodiča • Sedadlo vodiča nastaviteľné v 8 smeroch • Samostatné sedadlo spolujazdca • Laktová opierka vodiča • Bedrová opierka vodiča • Tri samostatné sedadlá v druhej rade • Trojsedadlo v tretej rade (2+1) • Sedadlá v 2. a 3. rade s funkciou polohovania • Sklop. laktové opierky krajných sedadiel v 2.rade • ICE 16 - rádio AM/FM s ovládaním na volante • USB konektor + Bluetooth sada • Systém SYNC s funkciou núdzového volania • 10 reproduktorov • 16" disky kolies z ľahkej zliatiny • Rezerva pre núdzový dojazd • Predné lapače nečistôt • TPMS - systém monitorovania tlaku pneumatík
---	--	---

Ku každému vozidlu:

Predĺžená továrenská záruka Ford Protect 5 rokov / 200 000km

(- platí tá z podmienok, ktorá nastane skôr, prvé 2 roky bez obmedzenia počtom km)

Asistenčná služba Ford Euroservice 2 roky zdarma po celej Európe

Informácie o podmienkach Vám poskytne autorizovaný predajca Ford.



Autorizovaný predajca Ford:

Vyhradzujeme si právo zmeny cien, výbavy a technických špecifikácií bez predchádzajúceho upozornenia. Všetky uvedené obrázky a nákresy majú ilustračný charakter.

Summit Motors Slovakia spol, s r.o., november 2018 (Tourneo Custom FAMILY MCA- 18.01) www.ford.sk, Ceny príplatkov v EUR s DPH, www.ford.sk





Systém SYNC 3 prináša až 8" dotykový displej, intuitívne hlasové ovládanie a modernú konektivitu



Uzáver palivovej nádrže "EasyFuel" zabraňuje natankovaniu nesprávneho paliva



Xenónové svetlomety s funkciou LED DRL denného svietenia pre prvotriednu viditeľnosť



Motory 2.0 EcoBlue vysoký výkon, nízka spotreba!

Bezpečnosť	kód	FAMILY
ABS + EBD - kotúčové brzdy vpredu i vzadu		●
ESP - elektronický stabilizačný systém		●
TCS - systém trakčnej kontroly		●
TVC - systém stranového presmerovania krútiaceho momentu		●
HLA - asistent rozjazdu do kopca		●
ROM - systém na ochranu proti prevráteniu vozidla		●
TSC - stabilizačný systém pri ťahaní prívesu (iba s originálnym ťažným zariadením montovaným vo výrobnom závode)		●
HPAS - hydraulický posilňovač riadenia		●
Imobilizér PATS		●
Bezpečnostné 3-bodové pásy na všetkých sedadlách + zvuková signalizácia nezapnutého bezpečnostného pásu pre sedadlo vodiča		●
Predný airbag vodiča		●
Predný airbag spolujazdca - vypínateľný	494	●
Bočné airbagy + hlavové záclonové airbagy		●
Centrálne zamykanie s diaľkovým ovládaním		●
2 x sklopný kľúč s diaľkovým ovládaním	671	●
Exteriér & interiér	kód	FAMILY
Bočné posuvné dvere v 2. rade sedadiel na pravej strane	614	●
Bočné posuvné dvere v 2. rade sedadiel na ľavej strane	615	●
Presklené zadné výklopné dvere	617	●
Presklenie zadných dverí s rozmrazovaním	547	●
Kľučky dverí vo farbe karosérie (nie v kombinácii so špeciálnym lakom na objednávku podľa vzorkovníka RAL)		●
Zadný stierač	664	●
Bočné okná v 2. rade - výklopné, bočné okná v 3. rade - pevné	530	●
Tónované sklá	541	●
Tmavé sklá okien (zadné okná od B-stĺpika)	542	●
Nástupný schodík na pravej aj ľavej strane	583	●
Predný a zadný plastový nárazník - lakovaný vo farbe karosérie		●
Široké ochranné lišty po bokoch karosérie		●
2 x uchytňé oko v priestore pre cestujúcich	502	●
Obloženie stien priestoru pre cestujúcich		●
Kobercová podlahová krytina v priestore pre cestujúcich		●
Uzamykateľná priehradka pred sedadlom spolujazdca		●
Madlo na B-stĺpiku	527	●
Vnútročné spätné zrkadlo		●
Svetlomety a osvetlenie	kód	FAMILY
Projektorové halogénové predné svetlomety s funkciou LED DRL denného svietenia		●
Xenónové svetlomety s funkciou LED DRL denného svietenia	586	825 €
Predné svetlomety do hmly s funkciou statického prísietenia do zákrut		●
Svetlomety s funkciou oneskoreného vypnutia " Follow me home "		●
Integrované tretie brzdomerivo svetlo v zadných dverách nákladového priestoru		●
Komfort	kód	FAMILY
Výškovo a pozdĺžne nastaviteľný volant		●
Kožený volant		●
Elektricky ovládané a vyhrievané vonkajšie spätné zrkadlá s integrovanou smerovkou - elektricky automaticky sklopné	569	●
Elektricky ovládané predné bočné okná s funkciou impulzného otvárania na strane vodiča a spolujazdca		●
Sada VPL - elektricky vyhrievané čelné sklo - Quickclear	68AH	●
Sada VPH - Sada VPL (561) + Auto-funkcia zapnutia svetlometov + dažďový senzor	68AJ	●
Manuálna klimatizácia - predná + peľový filter	461	●
Manuálna klimatizácia (predná) vrátane klimatizácie pre priestor zadných cestujúcich - obsahuje aj kúrenie v priestore pre cestujúcich v 2. a 3. rade (465)	464	●
Kúrenie v priestore pre cestujúcich v 2 a 3 rade	465	●
PTC - doplnkové elektrické kúrenie (zrýchlený ohrev interiéru v prednej časti)		●
Parkovací asistent so snímačmi vpredu aj vzadu + predné svetlomety do hmly	591	●
Palubný počítač s informačným systémom ECOMode		●
Tempomat s nastaviteľným obmedzovačom rýchlosti	621	●

● štandardná výbava

■ nie je k dispozícii



Komfort	kód	FAMILY
Zariadenie pre štartovanie do -20°C	471	●
Sada ECO - Start/Stop systém, systém regeneratívneho dobíjania akumulátora SRC		●
Systém redukcie emisií výfukových plynov využívajúci vstrekovanie aditíva AdBlue + nádrž pre AdBlue 21l		●
Palivová nádrž - objem 70 litrov	622	●
Uzáver palivovej nádrže "EasyFuel" zabraňujúci natankovaniu nesprávneho paliva	624	●
Alternátor (165 A)	475	●
Zásuvka 12V v priestore vodiča		●
Zásuvka 12V v priestore pre cestujúcich	445	●

Sedadlá	kód	FAMILY
Sada predných sedadiel 16A - sedadlo vodiča nastaviteľné v 8 smeroch, samostatné sedadlo spolujazdca nastaviteľné v 8 smeroch, laktová opierka vodiča a spolujazdca, bedrová opierka vodiča, elektricky vyhrievané predné sedadlá	7683	●
Tri samostatné sedadlá v druhej rade - možnosť konferenčného usporiadania sedadiel, predpríprava pre uchytenie detskej sedačky ISOFIX(2x) + každé zo sedadiel je samostatne vyberateľné	515	●
Trojsedadlo v tretej rade - usporiadanie sedadiel 2+1, vyberateľné sedadlá, predpríprava pre uchytenie detskej sedačky ISOFIX(1x)	524	●
Sedadlá v 2. a 3. rade s funkciou polohovania operadiel + sklopné laktové opierky na krajných sedadlách z vonkajšej strany v 2. rade	521	●

Audio	kód	FAMILY
ICE 18 - rádio + ovládanie na volante, 10 reproduktorov, anténa + systém SYNC s funkciou automatického núdzového volania "Emergency Assist" + 4,2- farebný stredový displej + 2x USB + Bluetooth sada	45U	●
ICE 20 - rádio s ovládaním na volante, 10 reproduktorov + systém SYNC3 s funkciou hlasového ovládania + funkcia automatického núdzového volania "Emergency Assist" + multifunkčný 8,0" dotykový farebný informačný displej + dostupné funkcie Android Auto a Apple CarPlay + 2x USB vstup + Bluetooth sada	45Y	595 €
ICE 24 - navigačný systém + rádio s ovládaním na volante + 10 reproduktorov + systém SYNC3 s funkciou hlasového ovládania + funkcia automatického núdzového volania "Emergency Assist" + multifunkčný 8,0" dotykový farebný informačný displej + dostupné funkcie Android Auto a Apple CarPlay + 2x USB vstup + Bluetooth sada + DAB - príjem digitálneho rozhlasového vysielania	450	1 995 €
Zadná parkovacia kamera	594	895 €

Pneumatiky a disky	kód	FAMILY
16" disky kolies z ľahkej zliatiny, pneumatiky 215/65	553	●
Rezerva pre núdzový dojazd	631	●
Predné lapače nečistôt		●
TPMS - systém aktívneho monitorovania tlaku pneumatík (snímače tlaku v pneumatikách)		●

Farby karosérie	kód	FAMILY
Nemetalický lak - Frozen White, Race Red a Blazer Blue		0 €
Metalický lak - Absolute Black, Blue Metallic, Magnetic, Diffused Silver, Moondust Silver alebo Orange glow		795 €

● štandardná výbava - nie je k dispozícii

PRÍSLUŠENSTVO FORD
www.ford-prislusenstvo.sk



Rozmery (mm)	L1	L2
Celková dĺžka (bez zadného schodíka)	4 972	5 339
Celková šírka (s/bez spätných zrkadiel)	2 272 / 1 986	2 270 / 1 986
Celková výška*	1 927 - 1984	1 927 - 1977
Rázvor	2 933	3 300
Predný previs	1 011	1 011
Zadný previs	1 028	1 028
Šírka bočných dverí	1 030	1 030
Výška bočných dverí	1 320	1 320
Šírka zadných výklopných dverí	1 400	1 400
Výška zadných výklopných dverí	1 340	1 340
Šírka medzi vnútornými oblúkmi blatníkov	1 390	1 390
Výška nakladacej hrany*	450-583	157-589

Priemer otáčania (m)	L1	L2
Stopový – 15"/16" kolesá	10,9 / 11,6	12,2 / 12,8
Obrysový – 15"/16" kolesá	11,6 / 12,2	12,8 / 13,4

Poznámka: L1 – krátky rázvor, L2 – dlhý rázvor. Všetky rozmery (uvedené v mm) podliehajú výrobným toleranciam, zahŕňajú minimálnu výbavu a neobsahujú žiadnu výbavu na priane. *Výškové rozmery uvádzajú interval od minima po maximum plne naloženého vozidla s najnižším užitčným zaťažením po nenaložené vozidlo s najvyšším užitčným zaťažením daného modelu.

Platné pre vozidlá plniace emisnú normu EURO 6.2.

Hmotnosti a spotreby	výkon	Celková hmotnosť vozidla GVM (kg)	Min. pohotovostná hmotnosť	Max. hmotnosť súpravy GTM	Max. hmotnosť privesu		Spotreba PHM v L/100 km podľa WLTP**					
					Nebrzdnený	Brzdnený	nízka	stredná	vysoká	mimoriadne vysoká	kombinovaná	CO ₂
L1 Tourneo (M1)												
2,0 TDCi EB M6	96kW/130k	3140-3190	TBC	5 240	2 150	750	8,8-9,9	7,0-8,5	6,6-8,1	8,4-10,1	7,6-9,1	199-238
L2 Tourneo (M1)												
2,0 TDCi EB M6	125kW/170k	3140-3190	TBC	5 240	2 100	750	8,8-9,9	7,0-8,5	6,6-8,1	8,4-10,1	7,6-9,1	199-238

Poznámka: *Údaje o emisiách CO₂ v g/km a o spotrebe paliva sú merané pomocou metódy WLTP v zmysle nariadenia komisie C(2017) 3521 a v súlade s nariadením Komisie (EU) 2017/1151. WLTP predstavuje realnejšiu metódu testovania spotreby paliva a emisií CO₂. Od 1.9.2018 WLTP nahrádza metódu NEDC pre všetky nové vozidlá. Hodnoty získané podľa metódy WLTP sú z pravidla vyššie v porovnaní s hodnotami nameranými na základe doposiaľ platnej metódy NEDC. Spotreby paliva a emisie CO₂ sú stanovené laboratórne pre model vozidla ako taký a nie na individuálne vozidlo. Reálnu spotrebu paliva na individuálnom vozidle ovplyvňujú najmä jeho výbava, konfigurácia, správanie vodiča, používanie technických zariadení (ako je napríklad klimatizácia) a rovnako aj mnohé iné netechnické faktory ako napríklad počasie.

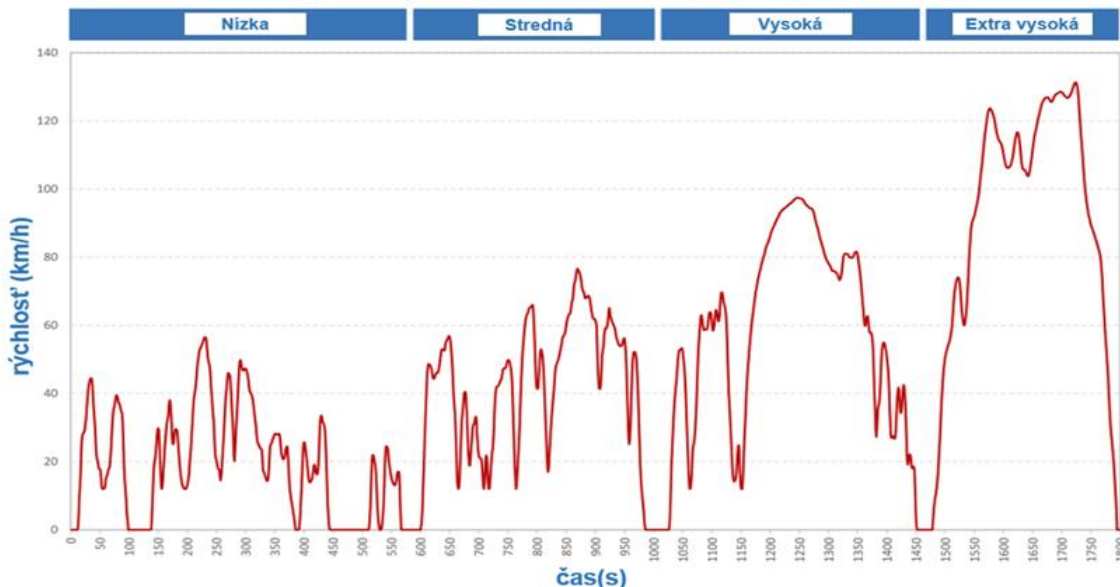
Čo je WLTP?

WLTP je skratka (Worldwide Harmonised Light Vehicle Test Procedure) označujúca novú metódu merania spotreby paliva a emisií CO₂, ktorá je v Európe platná od 1.9.2018 pre všetky nové vozidlá kategórie M1 a N1triedy I.

Prečo WLTP?

Spotreba paliva uvádzaná podľa doposiaľ platnej metódy merania spotreby paliva (NEDC), sa častokrát výrazne odlišovala od reálnej spotreby paliva v premávke. Z tohto dôvodu sa na základe rozhodnutia Európskej komisie zavádza nová metóda merania WLTP ktorá prinesie oveľa reprezentatívnejšie hodnoty spotreby paliva a emisií CO₂.

Pri použití metódy WLTP sa jazdný cyklus delí do štyroch fáz: 1. nízka - rýchlosť do 56km/h 2. stredná - rýchlosť do 76 km/h 3. Vysoká - rýchlosť do 97 km/h 4. Extra vysoká - - rýchlosť do 131 km/h



Čo sa mení s WLTP?

V porovnaní s doposiaľ platnou metódou (NEDC), nová metóda WLTP prináša hlavne:

- > Predĺženie celkového času testu (30min.) a prejdenej vzdialenosti počas testu (23km)
- > Zvýšenie priemernej rýchlosti počas testu (47km/h)
- > zvýšenie maximálnej rýchlosti až na 131 km/h.
- > Radenie rýchlostí je pre každé vozidlo individuálne prispôbené.
- > WLTP berie do úvahy hmotnosť vozidla so všetkými prípadnými doplnkami vo vozidle.

